



## SISTEMA STOPPER: NUOVI ACCESSORI

### Spessore pannello 25 mm / 0.98 in e 45 mm / 1.77 in

Il telaio APS Arosio di nuova concezione per pannello da 25 mm / 0.98" e 45 mm / 1.77", è caratterizzato da un profilo studiato per offrire diversi vantaggi rispetto alla linea di prodotto tradizionale. È stata prevista una sede specifica, per consentire l'incastro di un nuovo estruso "blocca pannello" in EN AW 6060 T6, che consente il facile fissaggio delle pannellature senza l'impiego di viteria.

Con Stopper, i tempi di assemblaggio si riducono e si incrementa la robustezza nei telai di grandi dimensioni: è sufficiente inserire il profilo nelle apposite sedi dell'angolo e serrarlo con viti M6. Il coperchio in nylon e uno specifico tappino consentono una perfetta chiusura completando la struttura del modulo.

Il sistema Stopper rende più veloce e pratico vincolare e svincolare i pannelli. Le prestazioni della centrale restano così invariate anche a fronte di smontaggi frequenti dei pannelli, evitando perdite dovute al ripetuto fissaggio delle viti.

Il sistema Stopper di APS Arosio si completa con l'introduzione di una cerniera specifica, pressofusa in alluminio EN AB 46100. La modalità specifica di fissaggio pannello, introdotta dalle linee Stopper, richiede infatti che la cerniera gestisca 7 mm / 2.75" di gap, continuando a garantire tenuta sulle guarnizioni.

CBP-65-030 assolve questo compito in modo preciso, ottimizzando gli interassi dei fori ed il posizionamento sul montante, leggera e robusta può sopportare, in sicurezza, oltre 22 Kg / 48.5 lb di carico.

Disponibile nelle finiture nera e alluminio naturale è compatibile con le linee di prodotto Stopper per pannello 25 mm / 0.98" e 45 mm / 1.77".

Si aggiungono anche un blocca pannello in nylon e una guarnizione in EPDM espanso da inserire nella cava del profilo blocca pannello per prevenire l'accumulo di sporcizia ogni qual volta si utilizza la porta.

## Angoli e giunti omega in nylon - 25 mm

### DATI TECNICI

Dimensione esterna	38 mm / 1.48"
Spessore pannello	25 mm / 0.98"
Materiale	PA6 + GF 20%
Colore	Nero

**ABP330-250**  
Angolo in nylon



Peso: 104 g

**GBP240-250**  
Giunto omega in nylon



Peso: 25 g

## Angoli e giunti omega in nylon - 45 mm

### DATI TECNICI

Dimensione esterna	56 mm / 2.18"
Spessore pannello	45 mm / 1.76"
Materiale	PA6 + GF 20%
Colore	Nero

**ABP530-450**  
Angolo in nylon



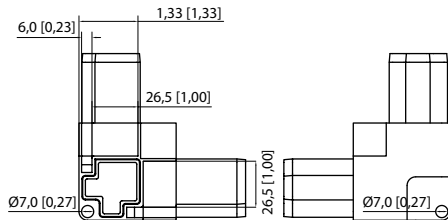
Peso: 160 g

**GBP250-450**  
Giunto omega in nylon

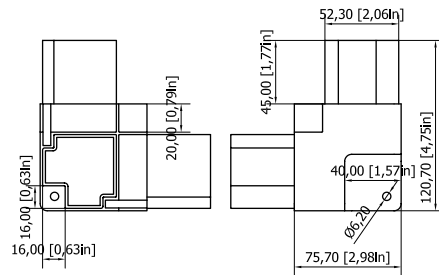


Peso: 36 g

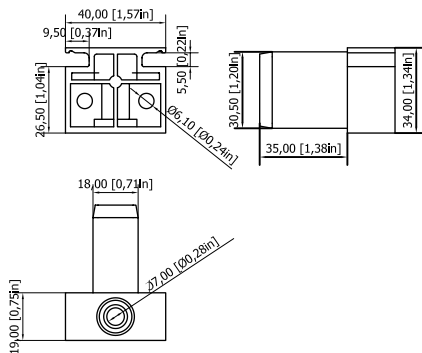
### ABP330-250



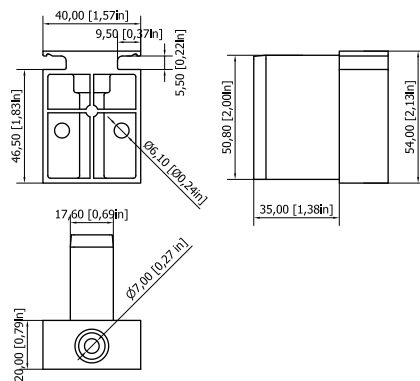
### ABP530-450



### GBP240-250



### GBP250-450



## Componenti

VTE6X45ZNN Vite M6 45 mm  
VTE6X65ZNN Vite M6 65 mm



Materiale: **Zinco nichel nero**



## Profili in alluminio

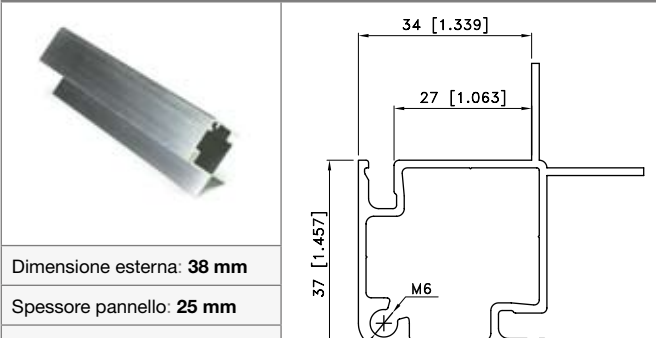
### DATI TECNICI

Materiale Alluminio estruso EN AW 6060

Trattamento T6

Colore RAL

**PBP130-250** Profilo con blocca pannello



Dimensione esterna: **38 mm**  
 Spessore pannello: **25 mm**  
 Peso: **0.955 kg/m**

**PBP150-450** Profilo con blocca pannello



Dimensione esterna: **56 mm**  
 Spessore pannello: **45 mm**  
 Peso: **1.526 kg/m**

**PBP331-250** Profilo omega con blocca pannello



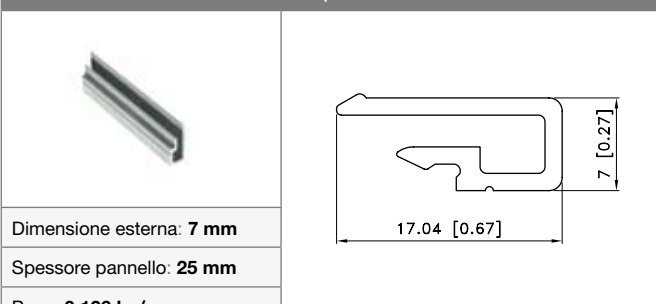
Dimensione esterna: **40 mm**  
 Spessore pannello: **25 mm**  
 Peso: **1.111 kg/m**

**PBP351-450** Profilo omega con blocca pannello



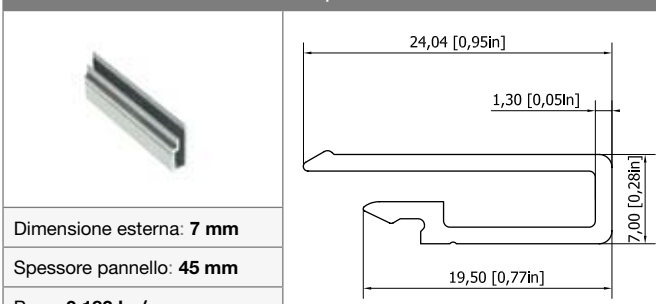
Dimensione esterna: **40 mm**  
 Spessore pannello: **45 mm**  
 Peso: **1.371 kg/m**

**PBP-000000** Profilo blocca pannello

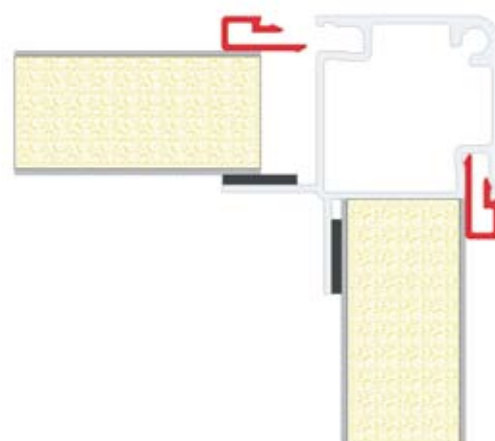


Dimensione esterna: **7 mm**  
 Spessore pannello: **25 mm**  
 Peso: **0.126 kg/m**

**PBP-100000** Profilo blocca pannello

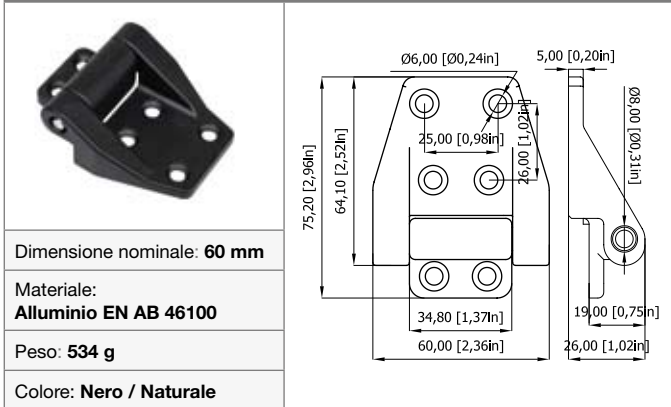


Dimensione esterna: **7 mm**  
 Spessore pannello: **45 mm**  
 Peso: **0.183 kg/m**



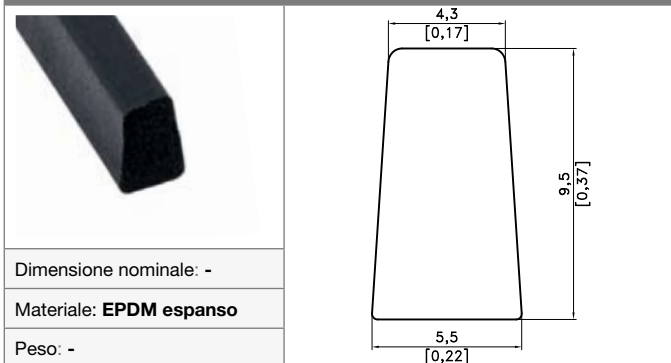
## Cerniera

### CBP-65-030 Cerniera



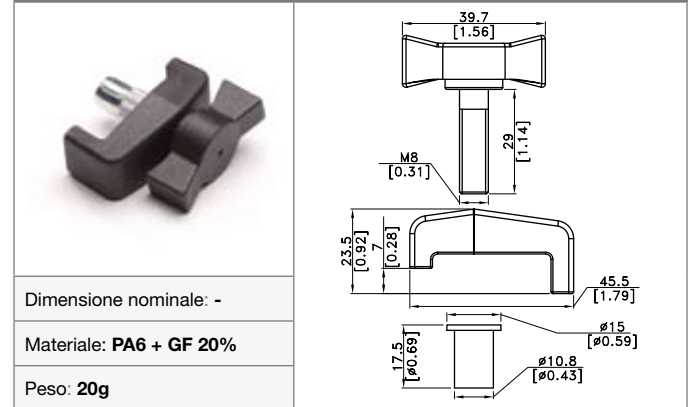
## Guarnizione profilo

### GA.0500000 Guarnizione per cava profilo



## Blocca pannello

### B50FGC.BPO Blocca pannello



**P3isomac**  
machinery panelling system

## Valutazione delle perdite del sistema Stopper con pannelli P3isomac

### Test di tenuta all'aria con pannello 25 mm / 0.98"

Struttura con i seguenti componenti del Sistema Stopper:

- Profilo PBP130-250
- Profilo PBP331-250
- Profilo PBP-000000
- Angolo ABP330-250
- Pannelli P3ISOMAC 500 x 500 mm
- Cerniera CBP-65-030
- Guarnizione 20 x 4 mm (pannelli)
- Guarnizione 20 x 4 mm (porta)

Le dimensioni della struttura allestita sono state proporzionate per pannelli da 500 x 500 mm.

La prova è stata condotta a due differenti livelli di pressione costante, negativa; rispettivamente a 100Pa e 850Pa. Sono state eseguite valutazioni dopo misurazioni ad intervalli di tempo di 1 minuto.

#### I valori di perdita misurati sono:

**Prova a 100Pa: perdita 20 l / min --> 1200 l / h = 1.2 m3 / h**

**Prova a 850Pa: perdita 70 l / min --> 4200 l / h = 4.2 m3 / h**

### Test di tenuta all'aria con pannello 45 mm / 1.77"

Struttura con i seguenti componenti del Sistema Stopper:

- Profilo PBP150-450
- Profilo PBP351-450
- Profilo PBP-100000
- Angolo ABP530-450
- Pannelli P3ISOMAC 490 x 490 mm
- Cerniere CBP-65-030
- Guarnizione 20 X 4 mm (pannelli)
- Guarnizione 20 x 4 mm (porta)

Le dimensioni della struttura allestita sono state proporzionate per pannelli da 490 x 490 mm.

La prova è stata condotta a due differenti livelli di pressione costante, negativa; rispettivamente a 100Pa e 880Pa. Sono state eseguite valutazioni dopo misurazioni ad intervalli di tempo di 1 minuto.

#### I valori di perdita misurati sono:

**Prova a 100Pa: perdita 5 l / min --> 300 l / h = 0.3 m3 / h**

**Prova a 880Pa: perdita 24 l / min --> 1440 l / h = 1.44 m3 / h**